

LEGENDA MÍSTNOSTÍ

místnost	účel místnosti	plocha m ²	obvod m	podlahovina
1.01	OBYVACÍ POKOJ	18,44	18,10	LAMINÁT
1.02	KUCHYN	5,96	9,80	LAMINÁT
1.03	TECHNICKÁ MÍSTNOST	6,41	10,17	DLAŽBA
1.04	ZADVEŘI	6,38	11,12	DLAŽBA
1.05	CHODBA	3,43	8,58	LAMINÁT
1.06	KOMORA	4,17	10,48	LAMINÁT
1.07	GARAŽ	22,23	19,42	BETON

Plocha podlahová obytná	18,44
Plocha podlahová příslušenství	48,58
Plocha podlahová celková (užitková)	67,02

Plocha zastavěná dům	53,66
Plocha zastavěná garáž	24,78
Celková zastavěná plocha	78,44

POZNÁMKA: 2NP JE SHODNÉ S R89

PROVÁDĚCÍ DOKUMENTACE

EASY - R 89_GP

PROJEKTANT: RD PROJECT & PARTNERS s.r.o.
 Na Mokřinách 137/8, 795 01 Rýmařov (CZ)
 www.rd-project.cz, info@rd-project.cz
 IČ: 27790533, tel: +420602123800



DATUM: 27.12.2016

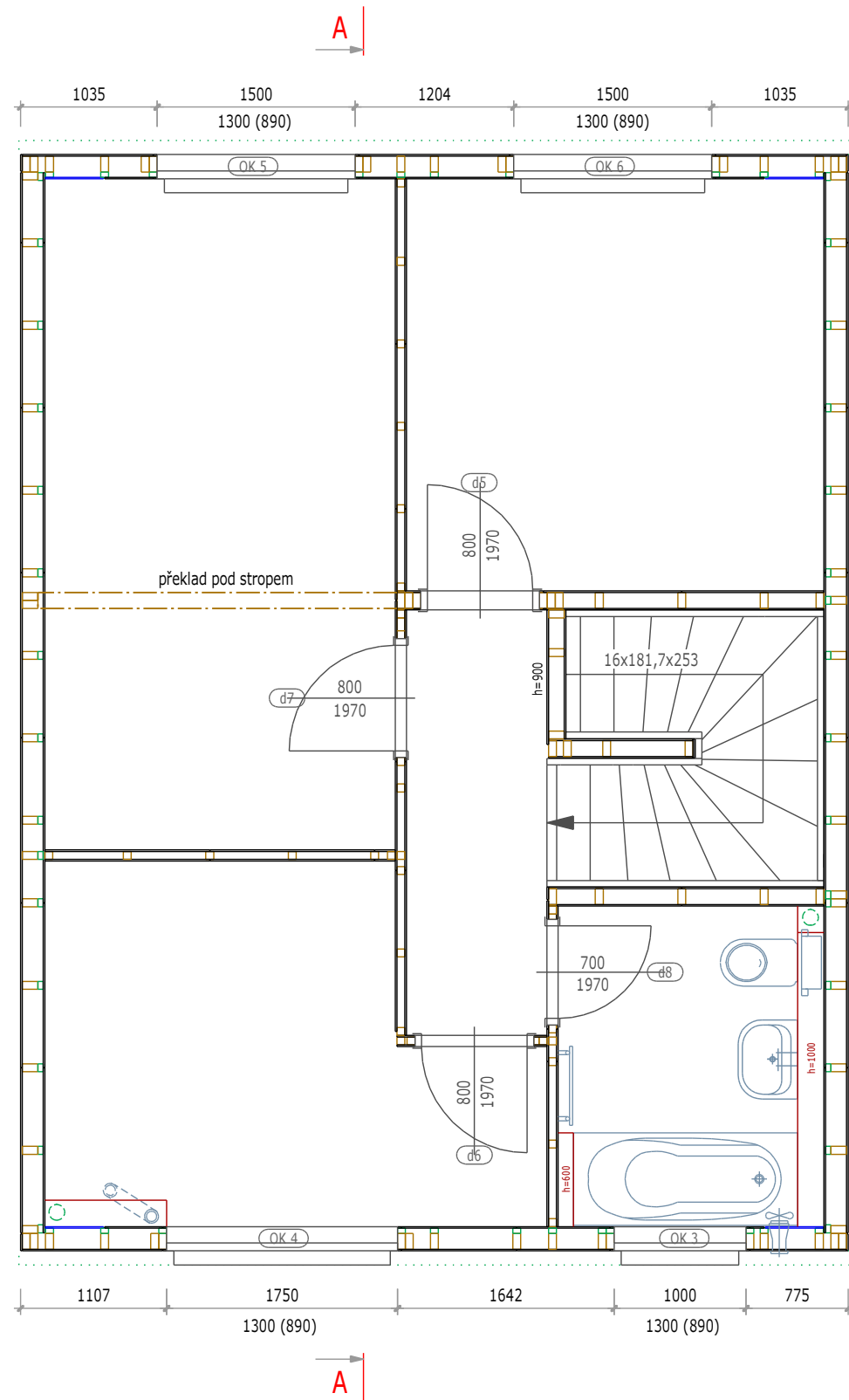
MĚŘÍTKO: 1:50

FORMÁT: A3

VÝROBNĚ MONTÁŽNÍ SCHÉMA 1. NP

Č. v.

V - 01

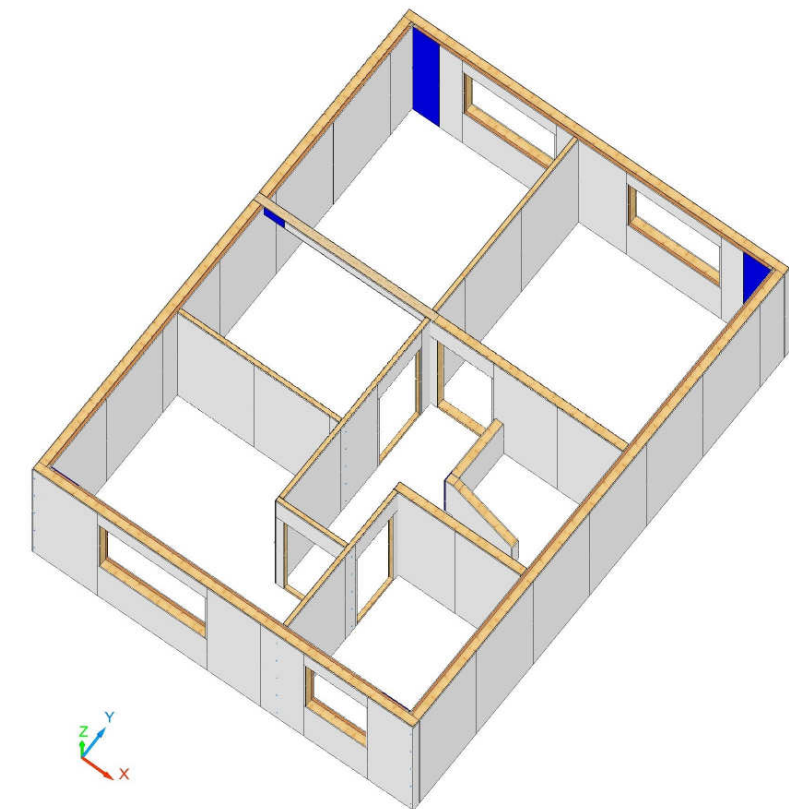


LEGENDA MÍSTNOSTÍ

místnost	účel místnosti	plocha m ²	obvod m	podlahovina
2.01	LOŽNICE	13,89	15,46	LAMINÁT
2.02	POKOJ	9,88	12,56	LAMINÁT
2.03	POKOJ	8,36	13,17	LAMINÁT
2.04	KOUPELNA	4,85	8,88	DLAŽBA
2.05	CHODBA	3,43	8,58	LAMINÁT
2.06	SCHODIŠTĚ	4,41	8,40	DŘEVO

Plocha podlahová obytná	32,13
Plocha podlahová příslušenství	12,69
Plocha podlahová celková (užitková)	44,82

Plocha zastavěná	53,66
------------------	--------------



PROVÁDĚCÍ DOKUMENTACE

EASY - R 89

PROJEKTANT: RD PROJECT & PARTNERS s.r.o.
 Na Mokřinách 137/8, 795 01 Rýmařov (CZ)
 www.rd-project.cz, info@rd-project.cz
 IČ: 27790533, tel: +420602123800



DATUM: 27.12.2016

MĚŘÍTKO: 1:50

FORMÁT: A3

VÝROBNĚ MONTÁŽNÍ SCHÉMA 2. NP

Č. v.

V - 02

SKLADBY KONSTRUKCÍ:

A - PODLAHA 1. NP		
PODLAHOVÁ KRYTINA (KERAMICKÁ DLAŽBA, LAMINÁT)	~	10 mm
ANHYDRIT		55 mm
SYSTÉMOVÝ POLYSTYTEN PODLAHOVÉHO TOPENÍ		30 mm
POLYSTYREN EPS 100 S		60 mm
PAROZÁBRANA	~	0,2 mm
ŽELEZOBETONOVÁ DESKA		110 mm
HYDRO (RADON) IZOLACE	~	0,5 mm
PODKLADOVÝ BETON		50 mm

B - OBVODOVÁ STĚNA DOMU (~300 mm)		
TAPETA + NÁTĚR NEBO NÁTĚR	~	1 mm
SÁDROVLÁKNITÁ DESKA FERMACELL		12,5 mm
MINERÁLNÍ IZOLACE ($\lambda_D - 0,039 \text{ W/mK}$, objemová hm min. 13 kg/m ³)		40 mm
DŘEVĚNÝ ROŠT 40 x 60		
PAROZÁBRANA	~	0,2 mm
MINERÁLNÍ IZOLACE ($\lambda_D - 0,039 \text{ W/mK}$, objemová hm min. 30 kg/m ³)		120 mm
DŘEVĚNÝ RÁM TL. 120 mm		
SÁDROVLÁKNITÁ DESKA FERMACELL		12,5 mm
ZATEPLOVACÍ SYSTÉM (POLYST. EPS F70 + OMÍTKA)	~	107 mm

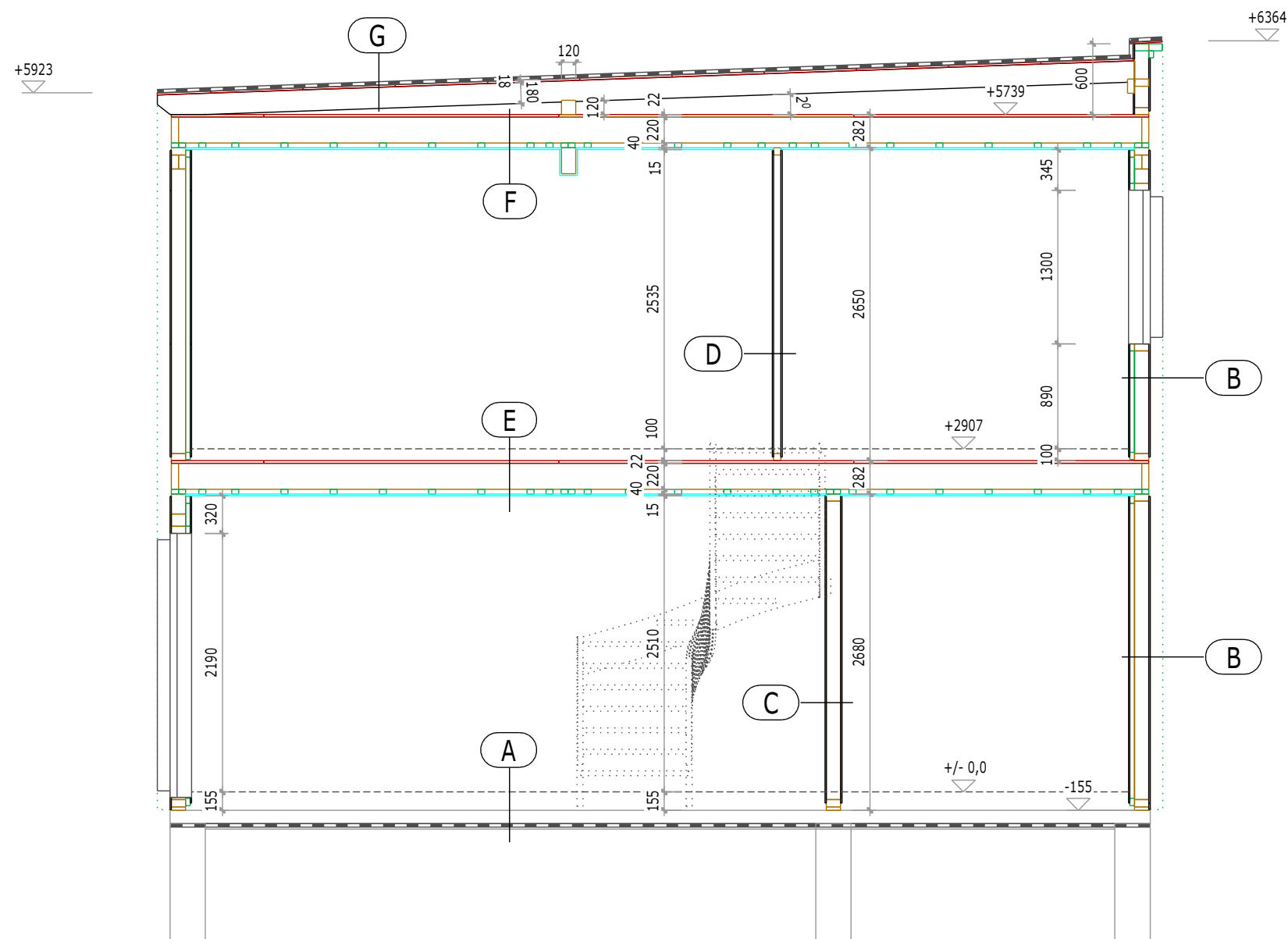
C - VNITŘNÍ STĚNA (~150 mm)		
TAPETA + NÁTĚR NEBO NÁTĚR	~	1 mm
SÁDROVLÁKNITÁ DESKA FERMACELL		12,5 mm
MINERÁLNÍ IZOLACE ($\lambda_D - 0,039 \text{ W/mK}$, objemová hm min. 30 kg/m ³)		120 mm
DŘEVĚNÝ RÁM TL. 120 mm		
SÁDROVLÁKNITÁ DESKA FERMACELL		12,5 mm
TAPETA + NÁTĚR NEBO NÁTĚR	~	1 mm

D - VNITŘNÍ STĚNA (~90 mm)		
TAPETA + NÁTĚR NEBO NÁTĚR	~	1 mm
SÁDROVLÁKNITÁ DESKA FERMACELL		12,5 mm
MINERÁLNÍ IZOLACE ($\lambda_D - 0,039 \text{ W/mK}$, objemová hm min. 13 kg/m ³)		60 mm
DŘEVĚNÝ RÁM TL. 60 mm		
SÁDROVLÁKNITÁ DESKA FERMACELL		12,5 mm
TAPETA + NÁTĚR NEBO NÁTĚR	~	1 mm

E - STROP NAD 1. NP		
PODLAHOVÁ KRYTINA (KERAMICKÁ DLAŽBA, LAMINÁT)	~	10 mm
ANHYDRIT		40 mm
DŘEVOVLÁKNITÁ DESKA (Hobra) 3x 15 mm		45 mm
MIRELON		5 mm
OSB DESKA (POCHŮZÍ)		22 mm
MINERÁLNÍ IZOLACE (100 mm) ($\lambda_D - 0,039 \text{ W/mK}$, objem. hm min. 40 kg/m ³)		220 mm
STROPNÍ NOSNÍKY 60 x 220 mm		
DŘEVĚNÝ ROŠT 40 x 60		40,0 mm
SÁDROKARTONOVÁ DESKA SDK GKB (koupelna GKBi)		15,0 mm
TAPETA + NÁTĚR NEBO NÁTĚR	~	1 mm

F - STROP NAD 2. NP		
OSB DESKA (POCHŮZÍ)		22 mm
MINERÁLNÍ IZOLACE (100 mm + 120 mm) ($\lambda_D - 0,039 \text{ W/mK}$, objem. hm min. 40 kg/m ³ + 13 kg/m ³)		220 mm
STROPNÍ NOSNÍKY 60 x 220 mm		
PAROZÁBRANA	~	0,2 mm
MINERÁLNÍ IZOLACE ($\lambda_D - 0,039 \text{ W/mK}$, objemová hm min. 13 kg/m ³)		40 mm
DŘEVĚNÝ ROŠT 40 x 60 mm		
SÁDROKARTONOVÁ DESKA SDK GKB (koupelna GKBi)		15,0 mm
TAPETA + NÁTĚR NEBO NÁTĚR	~	1 mm

G - STŘEŠNÍ KONSTRUKCE DOMU		
PVC FÓLIE ALKORPLAN 35179		3,2 mm
SYSTÉMOVÉ PU LEPIDLO	~	1 mm
OSB DESKA PERO+DRAŽKA (POCHŮZÍ)		18 mm
KROKEV 60 x 180		180 mm
PROVĚTRÁVACÍ MEZERA		



PROVÁDĚCÍ DOKUMENTACE

EASY - R 89

 PROJEKTANT: RD PROJECT & PARTNERS s.r.o.
 Na Mokřinách 137/8, 795 01 Rýmařov (CZ)
 www.rd-project.cz, info@rd-project.cz
 IČ: 27790533, tel: +420602123800


DATUM: 27.12.2016

MĚŘÍTKO: 1:50

FORMÁT: A3

SVISLÝ ŘEZ

Č. V.

V - 03

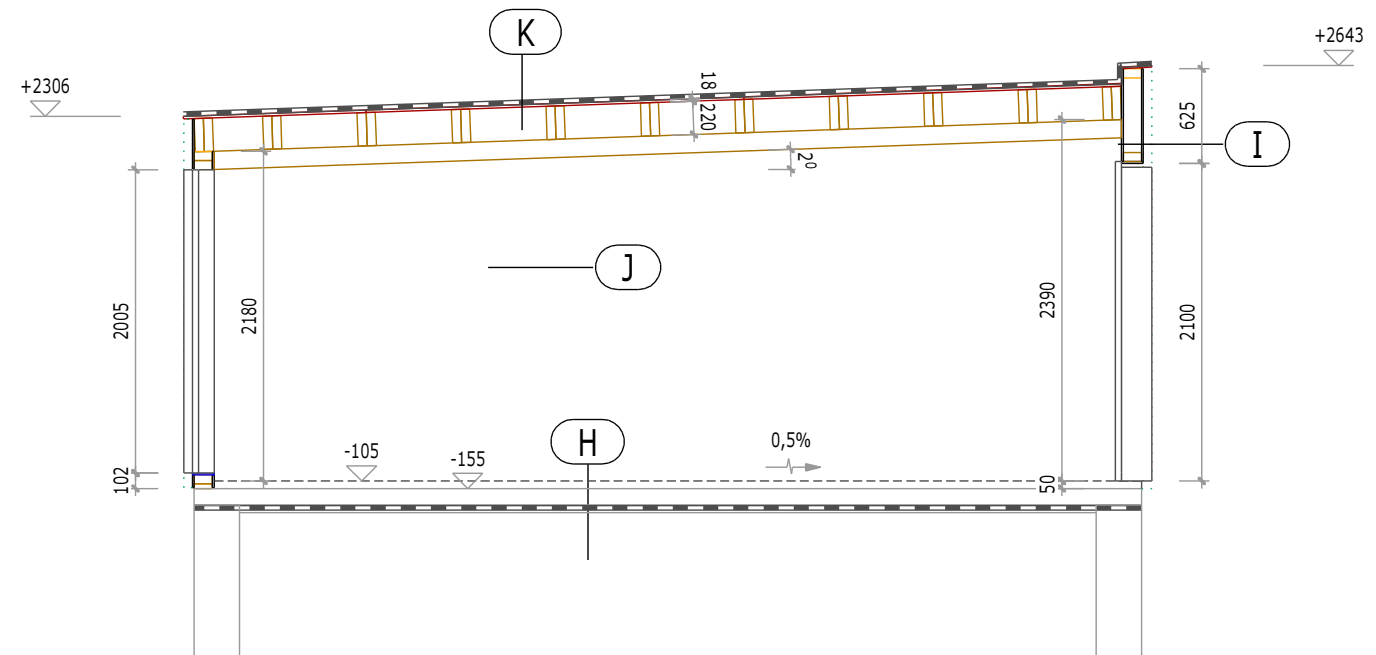
SKLADBY KONSTRUKCÍ:

H - PODLAHA GARÁŽ		
BETONOVÝ POTÉR (spádovaný 0,5%)	50	mm
ŽELEZOBETONOVÁ DESKA	110	mm
HYDROIZOLACE	~ 0,5	mm
PODKLADOVÝ BETON	50	mm

I - OBVODOVÁ STĚNA GARÁŽE (~190 mm)		
NÁTĚR	~ 1	mm
SÁDROVLÁKNITÁ DESKA FERMACELL	12,5	mm
DŘEVĚNÝ RÁM 60x120 á 625 mm	120	mm
SÁDROVLÁKNITÁ DESKA FERMACELL	12,5	mm
ZATEPLOVACÍ SYSTÉM (POLYST. EPS F70 + OMÍTKA)	~ 57	mm

J - OBVODOVÁ STĚNA DOMU A GARÁŽE (~280 mm)		
TAPETA + NÁTĚR NEBO NÁTĚR	~ 1	mm
SÁDROVLÁKNITÁ DESKA FERMACELL	12,5	mm
MINERÁLNÍ IZOLACE (λ_D - 0,039 W/mK, objemová hm min. 13 kg/m ³)	40	mm
DŘEVĚNÝ ROŠT 40 x 60		
PAROZÁBRANA	~ 0,2	mm
MINERÁLNÍ IZOLACE (λ_D - 0,039 W/mK, objemová hm min. 30 kg/m ³)	120	mm
DŘEVĚNÝ RÁM TL. 120 mm		
SÁDROVLÁKNITÁ DESKA FERMACELL	12,5	mm
MINERÁLNÍ IZOLACE (λ_D - 0,039 W/mK, objemová hm min. 13 kg/m ³)	60	mm
DŘEVĚNÝ RÁM TL. 60 mm		
SÁDROVLÁKNITÁ DESKA FERMACELL	12,5	mm

K - STŘEŠNÍ KONSTRUKCE GARÁŽE		
PVC FÓLIE ALKORPLAN 35179	3,2	mm
SYSTÉMOVÉ PU LEPIDLO	~ 1	mm
OSB DESKA PERO+DRAŽKA (POCHŮZÍ)	18	mm
KROKEV 2x 60x220	220	mm



PROVÁDĚCÍ DOKUMENTACE

EASY - R 89_GP

 PROJEKTANT: RD PROJECT & PARTNERS s.r.o.
 Na Mokřinách 137/8, 795 01 Rýmařov (CZ)
 www.rd-project.cz, info@rd-project.cz
 IČ: 27790533, tel:+420602123800


DATUM: 27.12.2016

MĚŘÍTKO: 1:50

FORMÁT: A3

SVISLÝ ŘEZ GARÁŽÍ

Č. V.

V - 04