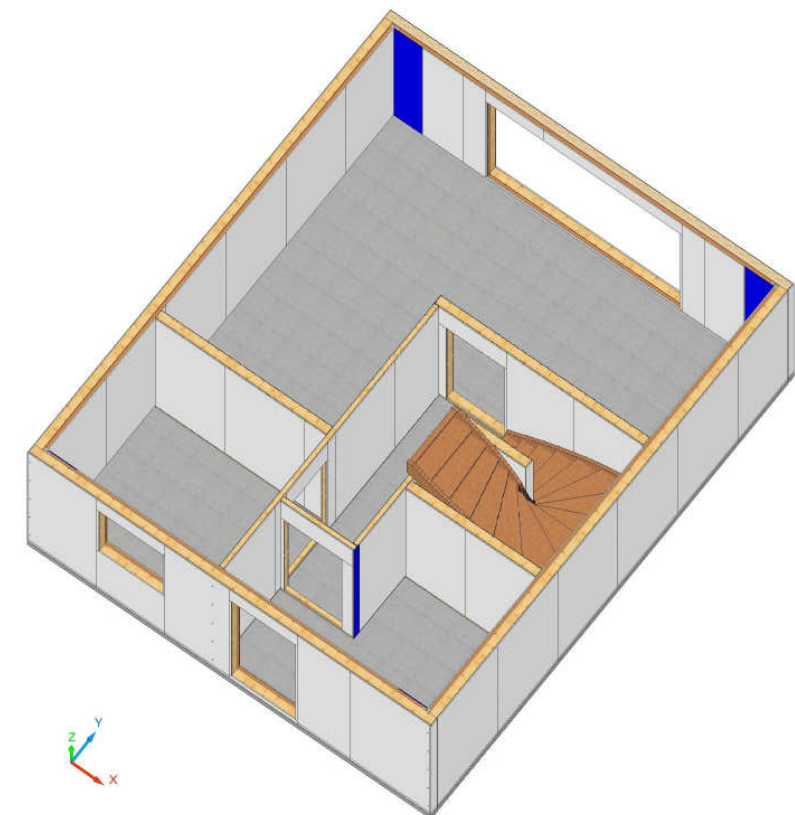
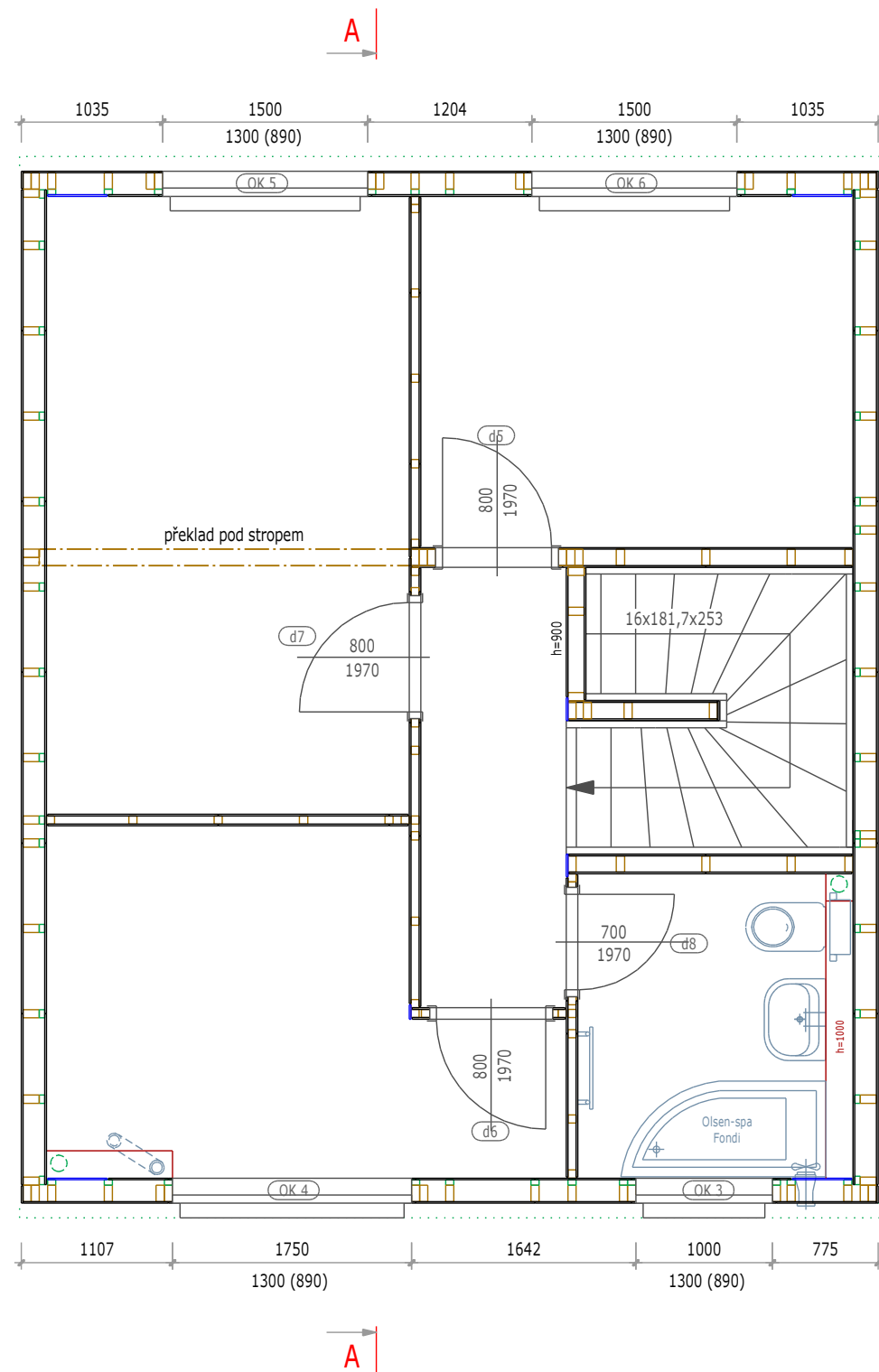


LEGENDA MÍSTNOSTÍ				
místnost	účel místnosti	plocha m <sup>2</sup>	obvod m	podlahovina
1.01	OBYVACÍ POKOJ	15,19	16,95	LAMINAT
1.02	KUCHYN	5,96	9,80	LAMINAT
1.03	TECHNICKÁ MÍSTNOST	5,88	9,77	DLAŽBA
1.04	ZADVĚŘÍ	5,78	10,78	DLAŽBA
1.05	CHODBA	3,43	8,58	LAMINAT
1.06	KČMŮRA	4,17	10,48	LAMINAT
Plocha podlahová obytná		15,19		
Plocha podlahová příslušenství		25,22		
Plocha podlahová celková (užitková)		<b>40,41</b>		
Plocha zastavěná		<b>48,94</b>		



PROVÁDĚCÍ DOKUMENTACE		EASY - R 80_4KK	
PROJEKTANT:	RD PROJECT & PARTNERS s.r.o. Na Mokřinách 137/8, 795 01 Rýmařov (CZ) www.rd-project.cz, info@rd-project.cz IČ: 27790533, tel:+420602123800		DATUM: 5.1.2017
	MĚŘÍTKO: 1:50		
	FORMÁT: A3		
VÝROBNĚ MONTÁŽNÍ SCHÉMA 1. NP			Č. v. V - 01

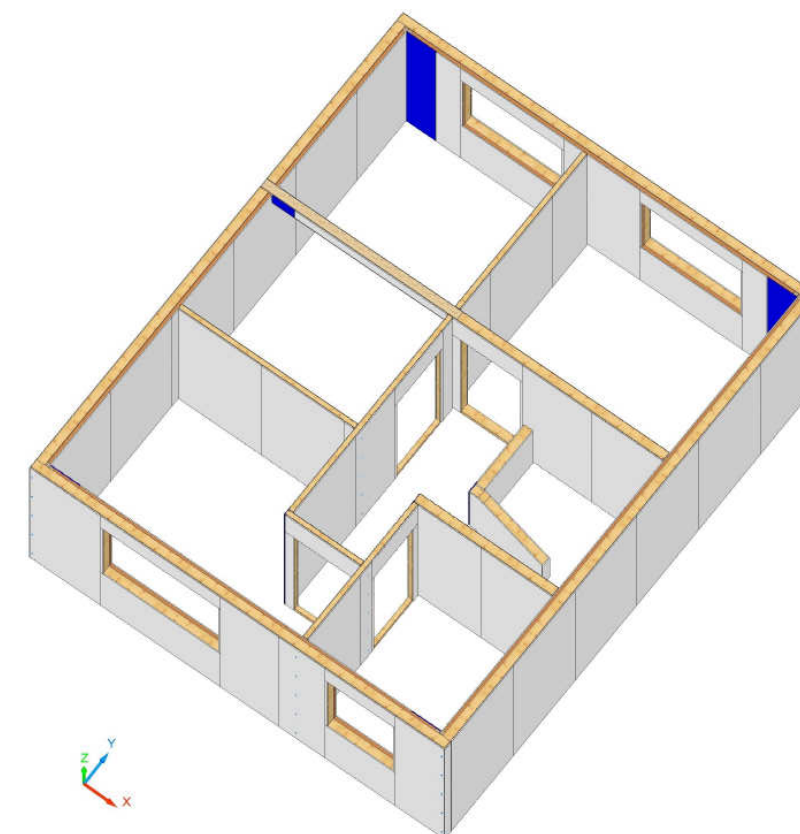


### LEGENDA MÍSTNOSTÍ

místnost	účel místnosti	plocha m <sup>2</sup>	obvod m	podlahovina
2.01	LOŽNICE	12,02	14,36	LAMINÁT
2.02	POKOJ	8,14	11,47	LAMINÁT
2.03	POKOJ	8,01	12,77	LAMINÁT
2.04	KOUPELNA	4,45	8,49	DLAŽBA
2.05	CHODBA	3,43	8,58	LAMINÁT
2.06	SCHODIŠTĚ	4,41	8,40	DŘEVO

Plocha podlahová obytná	28,17
Plocha podlahová příslušenství	12,29
Plocha podlahová celková (užitková)	40,46

Plocha zastavěná	48,94
------------------	-------



PROVÁDĚCÍ DOKUMENTACE

EASY - R 80\_4KK

PROJEKTANT: RD PROJECT & PARTNERS s.r.o.  
 Na Mokřinách 137/8, 795 01 Rýmařov (CZ)  
 www.rd-project.cz, info@rd-project.cz  
 IČ: 27790533, tel:+420602123800



DATUM: 5.1.2017

MĚŘÍTKO: 1:50

FORMÁT: A3

VÝROBNĚ MONTÁŽNÍ SCHÉMA 2. NP

Č. v.

V - 02

**SKLADBY KONSTRUKCÍ:**

<b>A - PODLAHA 1. NP</b>		
PODLAHOVÁ KRYTINA (KERAMICKÁ DLAŽBA, LAMINÁT)	~	10 mm
ANHYDRIT		55 mm
SYSTÉMOVÝ POLYSTYLEN PODLAHOVÉHO TOPENÍ		30 mm
POLYSTYREN EPS 100 S		60 mm
PAROZÁBRANA	~	0,2 mm
ŽELEZOBETONOVÁ DESKA		110 mm
HYDRO (RADON) IZOLACE	~	0,5 mm
PODKLADOVÝ BETON		50 mm

<b>B - OBVODOVÁ STĚNA DOMU (~300 mm)</b>		
TAPETA + NÁTĚR NEBO NÁTĚR	~	1 mm
SÁDROVLÁKNITÁ DESKA FERMACELL		12,5 mm
MINERÁLNÍ IZOLACE ( $\lambda_D - 0,039 \text{ W/mK}$ , objemová hm min. 13 kg/m <sup>3</sup> )		40 mm
DŘEVĚNÝ ROŠT 40 x 60		
PAROZÁBRANA	~	0,2 mm
MINERÁLNÍ IZOLACE ( $\lambda_D - 0,039 \text{ W/mK}$ , objemová hm min. 30 kg/m <sup>3</sup> )		120 mm
DŘEVĚNÝ RÁM TL. 120 mm		
SÁDROVLÁKNITÁ DESKA FERMACELL		12,5 mm
ZATEPLOVACÍ SYSTÉM (POLYST. EPS F70 + OMÍTKA)	~	107 mm

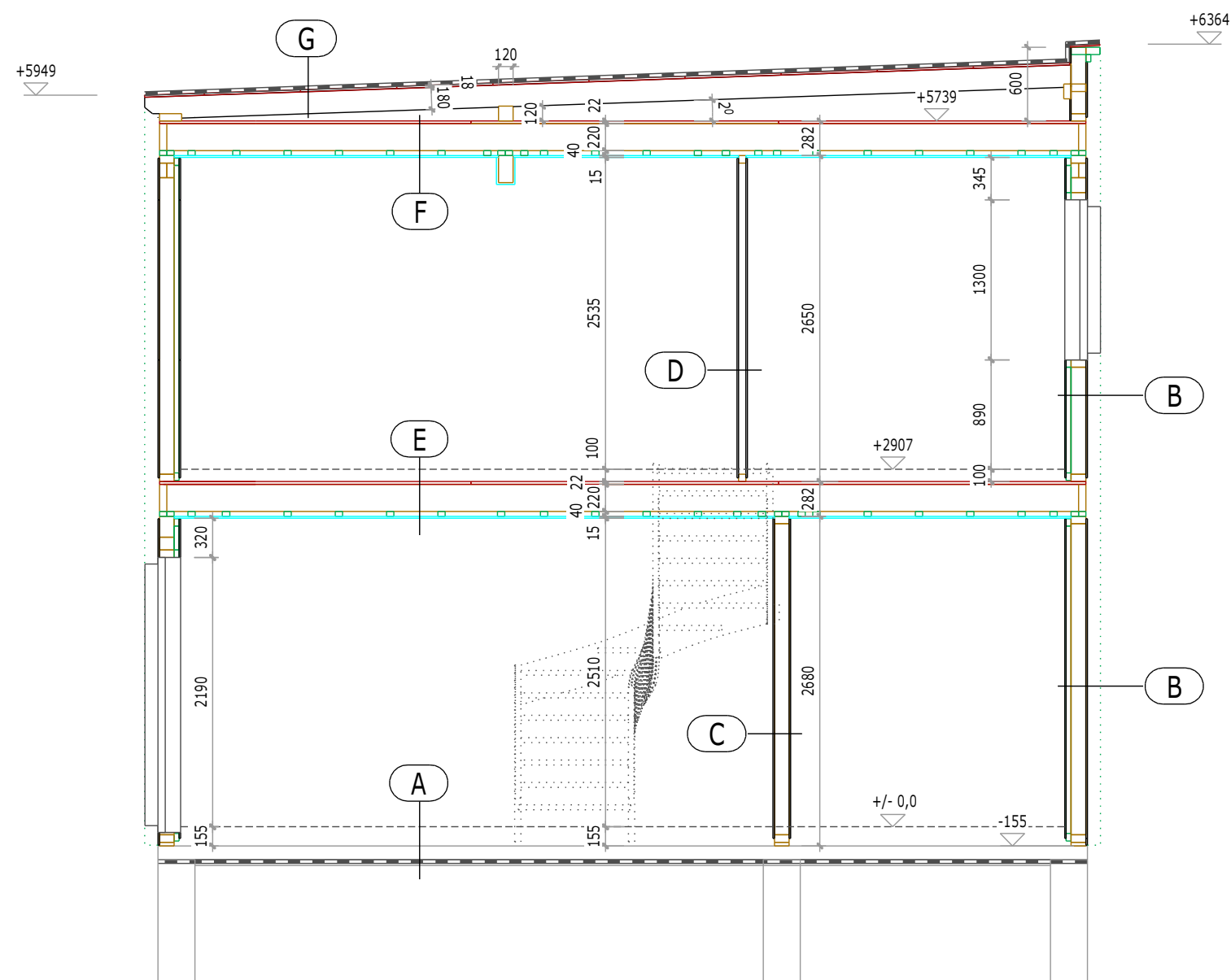
<b>C - VNITŘNÍ STĚNA (~150 mm)</b>		
TAPETA + NÁTĚR NEBO NÁTĚR	~	1 mm
SÁDROVLÁKNITÁ DESKA FERMACELL		12,5 mm
MINERÁLNÍ IZOLACE ( $\lambda_D - 0,039 \text{ W/mK}$ , objemová hm min. 30 kg/m <sup>3</sup> )		120 mm
DŘEVĚNÝ RÁM TL. 120 mm		
SÁDROVLÁKNITÁ DESKA FERMACELL		12,5 mm
TAPETA + NÁTĚR NEBO NÁTĚR	~	1 mm

<b>D - VNITŘNÍ STĚNA (~90 mm)</b>		
TAPETA + NÁTĚR NEBO NÁTĚR	~	1 mm
SÁDROVLÁKNITÁ DESKA FERMACELL		12,5 mm
MINERÁLNÍ IZOLACE ( $\lambda_D - 0,039 \text{ W/mK}$ , objemová hm min. 13 kg/m <sup>3</sup> )		60 mm
DŘEVĚNÝ RÁM TL. 60 mm		
SÁDROVLÁKNITÁ DESKA FERMACELL		12,5 mm
TAPETA + NÁTĚR NEBO NÁTĚR	~	1 mm

<b>E - STROP NAD 1. NP</b>		
PODLAHOVÁ KRYTINA (KERAMICKÁ DLAŽBA, LAMINÁT)	~	10 mm
ANHYDRIT		40 mm
DŘEVOVLÁKNITÁ DESKA (Hobra) 3x 15 mm		45 mm
MIRELON		5 mm
OSB DESKA (POCHŮZÍ)		22 mm
MINERÁLNÍ IZOLACE (100 mm) ( $\lambda_D - 0,039 \text{ W/mK}$ , objem. hm min. 40 kg/m <sup>3</sup> )		220 mm
STROPNÍ NOSNÍKY 60 x 220 mm		
DŘEVĚNÝ ROŠT 40 x 60		40,0 mm
SÁDROKARTONOVÁ DESKA SDK GKB (koupelna GKBi)		15,0 mm
TAPETA + NÁTĚR NEBO NÁTĚR	~	1 mm

<b>F - STROP NAD 2. NP</b>		
OSB DESKA (POCHŮZÍ)		22 mm
MINERÁLNÍ IZOLACE (100 mm + 120 mm) ( $\lambda_D - 0,039 \text{ W/mK}$ , objem. hm min. 40 kg/m <sup>3</sup> + 13 kg/m <sup>3</sup> )		220 mm
STROPNÍ NOSNÍKY 60 x 220 mm		
PAROZÁBRANA	~	0,2 mm
MINERÁLNÍ IZOLACE ( $\lambda_D - 0,039 \text{ W/mK}$ , objemová hm min. 13 kg/m <sup>3</sup> )		40 mm
DŘEVĚNÝ ROŠT 40 x 60 mm		
SÁDROKARTONOVÁ DESKA SDK GKB (koupelna GKBi)		15,0 mm
TAPETA + NÁTĚR NEBO NÁTĚR	~	1 mm

<b>G - STŘEŠNÍ KONSTRUKCE DOMU</b>		
PVC FÓLIE ALKORPLAN 35179		3,2 mm
SYSTÉMOVÉ PU LEPIDLO	~	1 mm
OSB DESKA PERO+DRAŽKA (POCHŮZÍ)		18 mm
KROKEV 60 x 180		180 mm
PROVĚTRÁVACÍ MEZERA		



PROVÁDĚCÍ DOKUMENTACE

EASY - R 80\_4KK

 PROJEKTANT: RD PROJECT & PARTNERS s.r.o.  
 Na Mokřinách 137/8, 795 01 Rýmařov (CZ)  
 www.rd-project.cz, info@rd-project.cz  
 IČ: 27790533, tel:+420602123800


DATUM: 5.1.2017

MĚŘÍTKO: 1:50

FORMÁT: A3

SVISLÝ ŘEZ

Č. V.

V - 03